

CYKLOTRASY V MIKROREGIONU HORÁCKO

1. Cyklotrasy v Horácku – ekologickém mikroregionu

Přes zimu se nám v okolí Budišova objevily divné žluté značky. Není třeba dlouho uvažovat o tom, co znamenají. V poslední době rostou jako houby po dešti. Je to značení turistických tras pro cyklisty. Aby se to nepletlo. Jsou tři typy cest pro cyklisty. První jsou cyklotrasy (silniční), ty vedou převážně po silnicích, místních a účelových komunikacích. Ty se také u nás objevily, přestože ty naše mají prvky i druhého typu. To jsou cykloturistické trasy (terénní), které vedou převážně po polních a lesních cestách. Bývají v horských terénech a velkoplošných chráněných územích. Jsou značeny pásovými barevnými značkami jako pěší turistické cesty, rozměry značek jsou však o něco větší. Třetím typem jsou cyklostezky, samostatné komunikace jen pro cyklisty, často vybudované podél silnic, ale mohou být i ve městech a v lázeňských prostorech.

2. Značení cyklotras

Veškeré cyklistické značení má žlutou podkladovou barvu.

Směrové tabulky rozměrů 200 × 300 mm s obrázkem kola a číslem cyklotrasy. Černá šipka udává směr odbočení, bez šipky se označuje směr přímý. Bývají většinou na křižovatkách cyklotras s cestami a silnicemi.

Směrové tabule podobné jako na silnicích, udávají navíc názvy a kilometrové vzdálenosti cílů na trase. Umísťují se na východištích a křižovatkách cyklotras.

Návěst před křižovatkou zobrazuje schéma křižovatky a další průběh cyklotras. Používá se na orientačně složitých místech.

3. Kilometrůž a křížení cyklotras, vlakové spojení (V, příp. se vzdáleností v km)

5106 střední náročnost, MTB a trekkingové kolo
(Třebíč **V** 0), Trnava (5107) 8, přírodní památka Kobylínek (5107) 9, Nárámeč (5109, 5112) 12, lihovar Topol 13, Doubrava (5206) 14, Spálený dvůr 16, žel. zastávka Kojatín (**V** 5208) 17, Pozďatín 19, žel. stanice Studenec (**V** 5209) 21, čerpací stanice Studenec (5209) 22, Okarec 24, Vícenice (5108) 29, Náměšť nad Oslavou (**V** (5108, 5109) 32, (Mohelno 46, Dukovany 51).

5107 střední náročnost, MTB a trekkingové kolo
Trnava (5106) 0, přírodní památka Kobylínek (5106) 1, Hostákov (5206) 5, žel. zastávka Vladislav (**V**) 8, Vladislav (5207) 9, Číměř 12, Jirkasův Mlýn 14, u Třebenic 19, u Holoubku 23, u Chroustova 24, Stropěšín 27, rybník Bezděkov 29, Velký Pivovarský rybník 30, Dalešice 31, hráz vodní nádrže Dalešice (Energetická) 37, Kramolín (5108) 39.

5108 lehká náročnost, trekkingové kolo
(Mohelno 5106 0), Kramolín (5107) 8, Popůvky 11, Hartvíkovice (5207) 14 Vícenice (5106) 21, Náměšť nad Oslavou (**V** 5106, 5109) 24.

5109 těžší náročnost, MTB a trekkingové kolo
Nárámeč (5106, 5112) 0, Hodov 5, Rohy 8, Nesměř (5178) 10, pod Eliášovou myslivnou 12, Řihákův Mlýn 14, Oslava (5206) 15, Jelínkův Mlýn 17, Tasov 17, Vaneč (5208) 21, Naloučanský Mlýn 24, Naloučany 27, Náměšť nad Oslavou (**V** 5106, 5108) 32.

5112 lehká náročnost, silniční nebo trekkingové kolo
Benetice (103) 0, Hroznatín 5, Rudíkov (**V** 1 km) 8, Nárámeč (5106, 5112) 11.

5178 část lehká náročnost, silniční nebo trekkingové kolo
Velké Meziříčí–Letná (**V** 2 km) 0, Nesměř (5109) 3.

5206 lehká náročnost, trekkingové kolo
Oslava (5109) 0, Studnice 2, Budišov (**V**) 6, Doubrava (5106) 8, Valdívok 10, (5208) 11, Hostákov (5107) 13.

5207 lehká náročnost, trekkingové kolo
Vladislav (**V** 1 km 5107) 0, klišárna Vladislav 1, Koněšín (5209) 6, Kozlany 8, Třesov 10, Hartvíkovice (5108) 11.

5208 lehká náročnost, trekkingové kolo
Vaneč (5109) 0, rybník Podkova 2, Pyšel (5208A) 4, žel. zastávka Kojatín (**V** 5106) 7, Kojatín 9, Valdívok (5206) 11.

5208A lehká náročnost, trekkingové kolo
Pyšel (5208) 0, Častotice (5209) 3.

5209 lehká náročnost, silniční nebo trekkingové kolo
Naloučany (5109) 0, Ocmanice 1, Častotice (5208A) 4, žel. stanice Studenec (**V** 5106) 7, čerpací stanice Studenec (5106) 8, Studenec 11, Koněšín (5207) 13.

4. Zajímavosti a služby na cyklotrasách v mikroregionu Horácko

Budišov – Kostel Nanebevzetí Panny Marie a sv. Gotharda, zámek s parkem, veřejně přístupný depozitář Moravského zemského muzea, sousosí sv. Václava, Nejsvětější Trojice, Svaté Rodiny. Restaurace Sport, U Kazdů, hostinec U Floriámka, železniční stanice, zdravotní středisko, pošta.

Častotice – Část obce Zahradka, kde je non-stop pekárna (1 km).

Číměř – Hostinec.

Hartvíkovice – Kostel sv. Jiljí, zřícenina hradu Kufštejn, Wilsonova skála. Hartvíkovická pláž u vodní nádrže Dalešice, autocamping, půjčovna loděk, penzion u Wilsonovy skály, restaurace Stav Outulný, pošta.

Hodov – Kaplička se sochou sv. Jana Nepomuckého. Hostinec, pošta.

Hostákov – Část obce Vladislav. Hostinec Na rozcestí.

Hroznatín – Rodný dům prezidenta Ludvíka Svobody. Ubytování v soukromí.

Kobylínek – Přírodní památka s výskytem koniklece velkokvětého na severní hranici rozšíření.

Kojatín – Železniční zastávka (2 km)

Koněšín – Kostel sv. Bartoloměje. Hostinec Na kopci a Na staré poště, pošta, informační středisko na obecním úřadě.

Kozlany – Na ostrově ve vodní nádrži Dalešice zřícenina hradu Kozlov (1 km). Ve vsi hostinec.

Nárámeč – Tvrz. Hostinec.

Okarec – U silnice Vladislav–Náměšť n. Osl. motorest Na vyhlídce.

Pozďatín – Hostinec U Radka.

Pyšel – Tvrz, kostel sv. Barbory, kaplička P. Marie s jeskyní, dříve poutní místo. Hostinec.

Rohy – Kaple Nejsvětějšího Srdce Páně.

Rudíkov – Kostel sv. Petra a Pavla. Hostinec, železniční stanice (1 km), pošta.

Studenec – Hostinec, železniční stanice, bufet (3 km), motorest a čerpací stanice (3 km).

Tasov – Kostel sv. Petra a Pavla, zřícenina hradu Dub (2 km) a tvrze Hrádek. Vila Jakuba Demla, Literární památník Vysočiny. Ubytování v soukromí, restaurace U Proků a U Lišků, cukrárna, pošta.

Trnava – Kostel sv. Petra a Pavla. Hostinec.

Vaneč – Část obce Pyšel. Vinárna U hastrmana v chatové oblasti.

Vladislav – Kostel Nejsvětější Trojice. Restaurace U krále Vladislava, Snack bar Kendy, bistro Golem, železniční zastávka, zdravotní středisko, pošta.

5. NABUKO aneb Křest cyklostezek

19. června 2004 hodlají MO KDU-ČSL NÁměšť nad Oslavou, **B**udišov a **K**oněšín uspořádat cykloturistickou poznávací vyjíždku mikroregionem Horácko. Trasy povedou většinou po nově vybudovaných cyklotrasách, což bude jakýmsi jejich křtem.

Start bude v 8 až 10 hodin v Náměšti nad Oslavou, v Budišově i v Koněšíně. Hlavní start bude letos v Náměšti, kde bude pak večer i nejvíce atrakcí. V dalších letech by se měly obce vystřídat. Převoz zavazadel a odpadků mezi místy na trasách bude zajištěn.

Trasy povedou takto (místa s čísly cyklotras):

Náměšť – 5109 – Naloučany – 5209 – Častotice – 5208A Pyšel – po silnici – Budišov-Holeje – po silnici – Budišov – 5206 – 5106 – Studenec-nádraží – 5209 – Studenec – Koněšín – 5207 – Třesov – Hartvíkovice – 5108 – Vícenice – Náměšť.

Další informace o této akci:

Budišov: Ing. Jiří Švaříček, tel. 568 875 244, e-mail svaricek@mybox.cz

Koněšín: Hana Žáková, tel. 568 888 398, e-mail ou.konesin@tiscal.cz

Náměšť: Jaroslav Hrubý, tel. 568 623 372

V dubnu 2004 vyjde mapa cyklotras mikroregionů Horácko, Náměšťsko a Chvojnicko.

Příloha Budišovského zpravodaje č. 1/2004

www.horacko.cz/budisov/zpravodaj

Samostatně neprodejné

Vydává: Obecní úřad Budišov, IČO 00289159, tel. 0618/875 110, e-mail: ou.budisov@horacko.cz

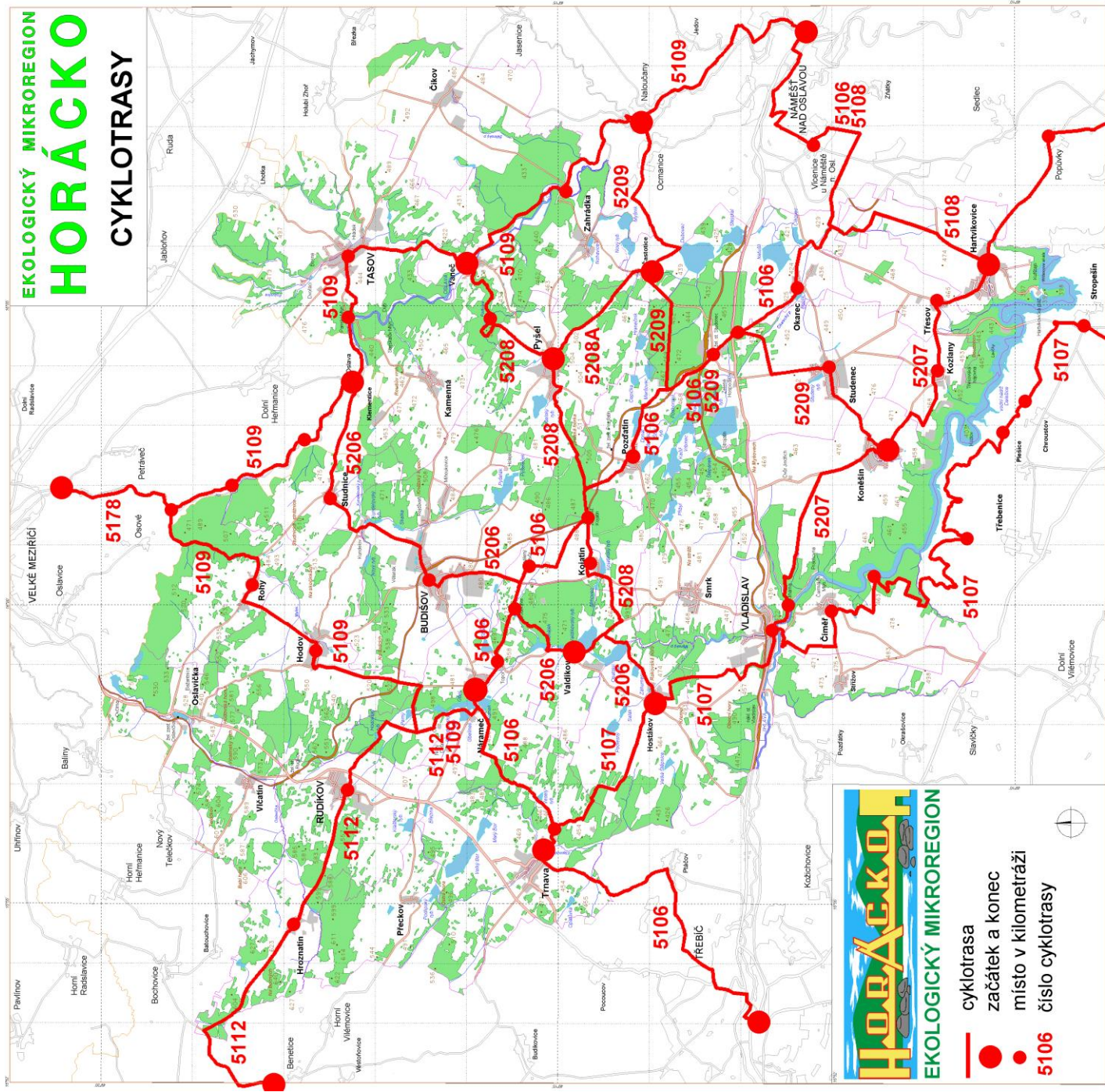
Redakce: Karel Pavlíček (e-mail karel_pavlicek@volny.cz, tel. 0618 / 875 212),

Mgr. Jiří Horák.

Vyšlo v Budišově dne 31. 3. 2004

Technická realizace: Ing. Ladislav Dokulil Tisk Tiskárna Charvát, s.r.o., Velké Meziříčí

**EKOLOGICKÝ MIKROREGION
HORÁCKO
CYKLOTRASY**



CYKLOTRASY V MIKROREGIONU HORÁCKO

Příloha Budišovského zpravodaje č. 1/2004

31. 3. 2004